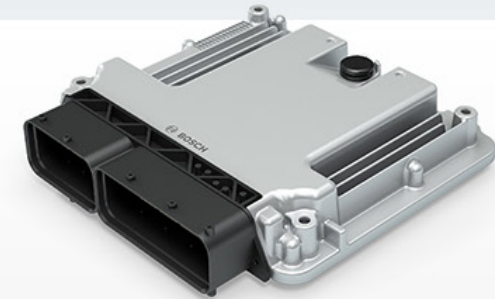


Steuergerät für Ladekommunikation

Kostengünstige Lösung für batterieelektrische Nutzfahrzeuge



Antriebssysteme und
elektrifizierte Mobilität



- Flexible Varianten für regionale und kundenspezifische Anforderungen
- Hochmoderne Software- und Hardwarelösungen für alle Ladestandards
- Bewährte Ladelösungen für Cyber- und funktionale Sicherheit nach ISO 26262 bis ASIL B
- Sehr flexibel einsetzbares, kosteneffizientes Steuergerät für die Ladekommunikation

Hoch- modern

Modulare Plattform mit flexibel und kundenspezifisch anpassbarem Hardware- und Softwarekonzept

Kosten- günstig

Software- und Hardwarelösungen für alle Ladestandards in einem kompakten Steuergerät