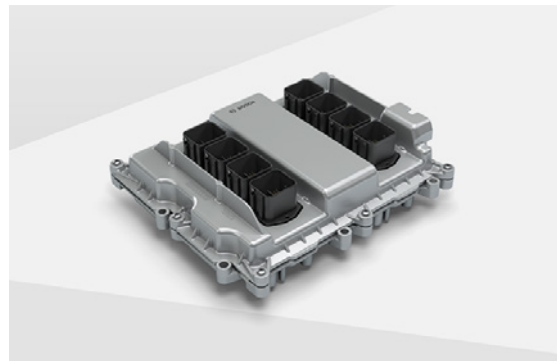
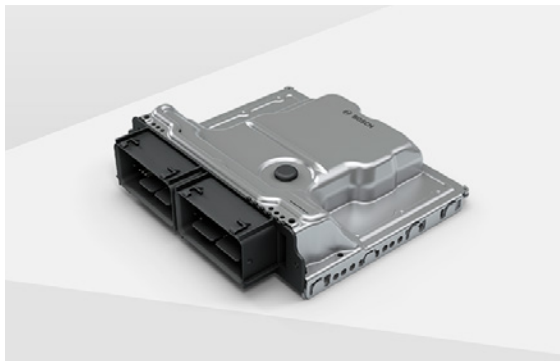


# Elektronisches Motorsteuergerät

Für einen optimalen Motorbetrieb



Das elektronische Motorsteuergerät ist die zentrale Steuerung und das Herzstück des Motormanagementsystems



## Leistungsfähig

Hochleistungs-Mikrocontroller und Software-Funktionalität unterstützen auch zukünftige Anforderungen an den Antriebsstrang.

## zukunftsorientiert

Die Software-Architektur integriert modellbasierte sowie selbstlernende Funktionen und kann mit fortschrittlichen Methoden vereinfacht werden, um eine effiziente Datenkalibrierung zu ermöglichen.

- ▶ Es regelt die Kraftstoffversorgung, Luftsystem, Kraftstoffeinspritzung und Zündung.
- ▶ Aufgrund der Skalierbarkeit seiner Leistung ist das Steuergerät in der Lage, die Abgasanlage zu regeln, als auch Getriebe- und Fahrzeugfunktionen zu integrieren.
- ▶ Das elektronische Motorsteuergerät steuert alle Arten von Antriebssträngen und Topologien wie Benzin, Diesel, CNG, Ethanol und auch Hybrid- und Brennstoffzellensysteme.